

Link do produktu: <https://hollex.pl/odbiornik-linux-ax-4k-multibox-combo-p-4761.html>

Odbiornik Linux AX 4K Multibox Combo



Cena	399,00 zł
Cena poprzednia	419,00 zł
Dostępność	Zapytaj o dostępność
Czas wysyłki	48 godzin
Numer katalogowy	UHD4761
Kod EAN	5908266360751
Producent	AX TECHNOLOGY / Opticum

Opis produktu

AX 4K Multibox Combo - mały i bardzo szybki odbiornik na systemie operacyjnym **Linux Enigma2**. Wyposażony w dwie głowice: satelitarną **DVB-S2** i głowicę naziemno-kablową **DVB-T2/C** obsługującą nowy standard telewizji naziemnej **DVB-T2/HEVC**. Nowa wersja tunera, której dodatkowym atutem jest wbudowany moduł **WiFi**. Tuner, który z czuwania uruchamia się w **3 sekundy**.

Nieograniczone możliwości dzięki zastosowaniu oprogramowania **OpenATV (obecnie wersja OpenATV 6.4)**. Wersja z różnymi dodatkami: YouTube, NetFlix, Prime Video, OSCam, E2iPlayer itp.

AX 4K Multibox Combo jest produktem AX Technology z rodziny 4K bazującej na systemie operacyjnym Linux - Enigma2 oraz Android.

Tunerem 4K Multibox COMBO steruje bardzo wydajny procesor **ARM Cortex- A53 ARM v7**, który posiada cztery 64-bitowe rdzenie taktowane **1,6 GHz** dzięki czemu jednostka jest o ponad 50% wydajniejsza np. od swojego poprzednika.

AX 4K Multibox Combo dzięki systemowi Linux ma wręcz nieograniczone możliwości w zakresie wszelkich dostępnych funkcji poprzez instalację tzw. wtyczek (pluginów). Odbiornik posiada zainstalowane dwa systemy: **Linux Enigma2** (oprogramowanie **OpenATV 6.4**, a także system Android, który pozwala na większe korzystanie z zasobów sieci internetowej.

Wbudowana pamięć pozwala również tworzyć nielimitowane listy kanałów i grup ulubionych.

Parametry techniczne:

- System operacyjny Enigma 2 na bazie Linuxa typu Open-Source oraz Android 7.0
- Procesor Hi3798MV200 (Multi-core 64-bit high-performance ARM Cortex-V7)
- Pamięć RAM typu DDR3 1GBytes
- Pamięć Flash typu eMMC: 8 GBytes
- Tunery: 1 x tuner satelitarny DVB-S2 + 1x tuner hybrydowy DVB-T/T2/C

Dekoder wideo:

- H.265 Main Profile@L5.0 High-tier
- H.264 BP/MP/HP@level 5.0
- Full-HD 3D videos(MVC), blu-ray navigation
- AVS baseline@level 6.0 and AVS-P16(AVS+)
- MPEG1,MPEG2 SP@ML,MP@HL
- MPEG4 SP@L0-3,ASP@L0-5,GMC
- MPEG4 short header format (H.263 baseline)
- VC-1 SP@ML,MP@HL,and AP@L0-3
- VP8/9
- MJPEG decoding, maximum 1080p@30 fps
- 4K x 2K@60 fps decoding
- Low delay decoding
- Simultaneous 4-channel HD decoding

Hardware:

- CPU: ARM Cortex A53 (ARMv7) 4x 1,6 GHz
- GPU Mali 450 Hisilicon HI3798MV200
- DDR3 RAM 1 GB
- eMMC Flash 8 GB

Pozostałe:

- Głowica DVB-T2/C
- Głowica DVB-S2
- HDMI 2.0
- USB 3.0 (tył odbiornika)
- USB 2.0 (bok odbiornika)
- SD card slot (blok odbiornika)
- AV (audio CVBS/R-L)
- LAN 10/100 Mbit
- WIFI
- Wymiary: 160x105x27 mm

Software:

- Linux (Enigma 2) + Android 7.0
- Multiboot E2 Linux OS + Android
- OpenGL ES 2.0/1.1
- High Dynamic Range (HDR / HDR10)
- OpenWebif
- DLNA, FTP, NFS
- DiSEqC 1.0/1.1/1.2, USALS
- Aspect Ratio 4:3 / 16:9 Letterbox
- Automatyczny "Blindscan"
- EPG
- Edytowalne listy kanałów
- PVR, Timeshift
- Multimedia player
- Wielojęzyczne menu
- H.264 & H.265

Zawartość zestawu:

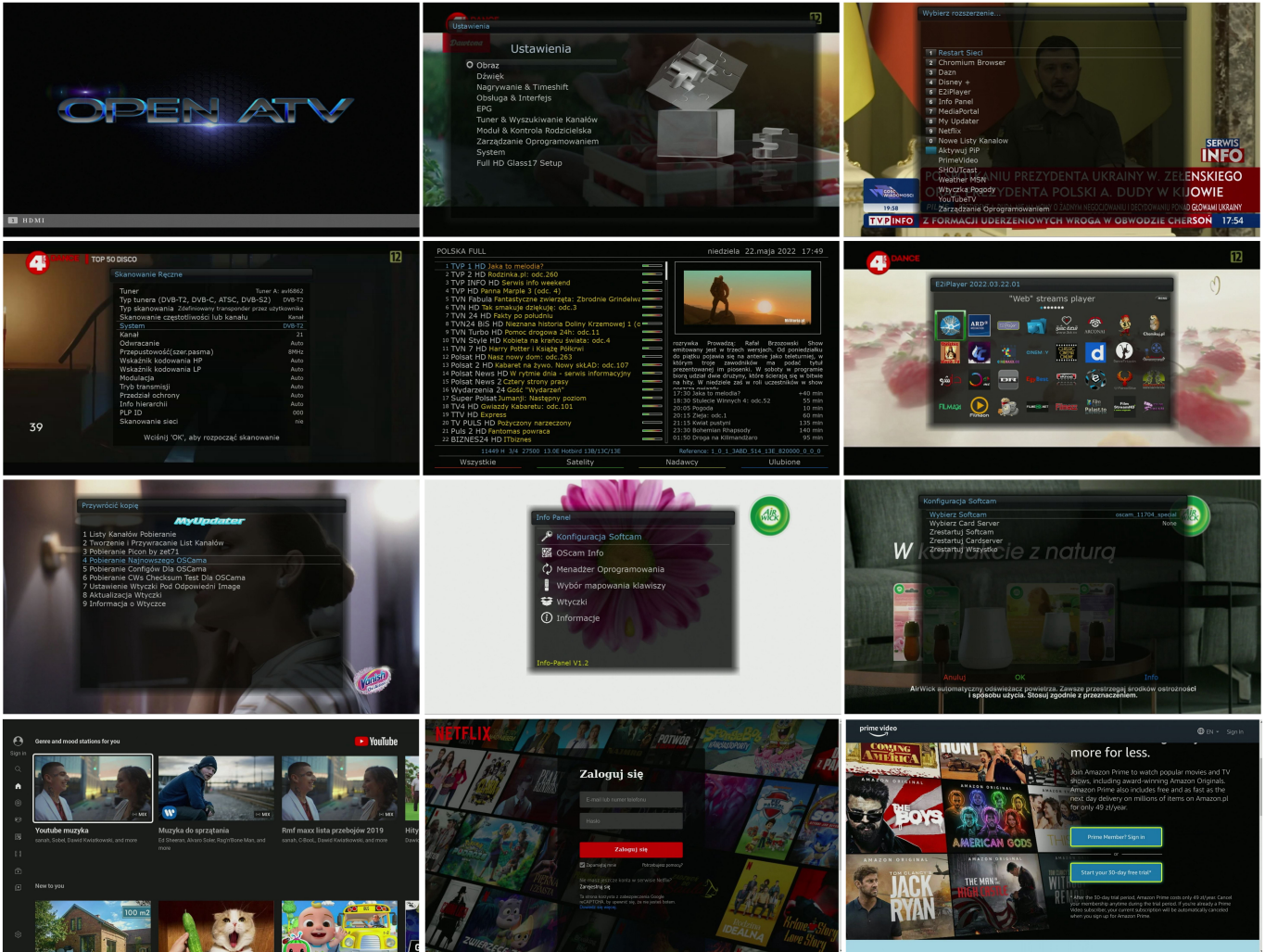
- Odbiornik AX 4K Multibox Combo
- Pilot
- Instrukcja pierwszej instalacji
- Kabel HDMI
- Zasilacz

UWAGA:

Tuner sprzedawany z alternatywnym oprogramowaniem **OpenATV 6.4**. Zakup z oprogramowaniem alternatywnym daje bardzo wiele dodatkowych możliwości i w dużym stopniu poprawia funkcjonalność urządzenia ale może też posiadać błędy programowe, na które jako sprzedawca nie mamy wpływu.

Zgodnie z wytycznymi dotyczącymi wymagań technicznych i eksploatacyjnych odbiorników cyfrowych zawartymi w załączniku do Rozporządzeniu Ministra Cyfryzacji z dnia 07.10.2019r w oferowanym odbiorniku brak implementacji funkcji interaktywnych. Procesor tunera **nie obsługuje** funkcji **HbbTV** w wersji **2.0.1**, co w praktyce oznacza, że niektóre programy i usługi nadawane w warstwie internetowej w tej wersji **HbbTV** nie będą dostępne.

Przykładowe ekrany z Menu tunera:



Dane techniczne

Parametry techniczne:

Głowice	1x DVB-S/S2 1x DVB-T/T2/C
DiSEqC	1.0/1.1/1.2(USALS)
Czytniki kart	Brak
Złącza USB	1x USB2.0, 1xUSB3.0
Złącza AV	HDMI, S/PDIF (optyczne), AV (jack)
Ethernet	LAN 10/100Mbit
WiFi	wbudowane
Wyświetlacz	Brak
Wymiary	160 x 105 x 27mm
Masa	0,6 kg (netto)
Zasilanie	12V/2A 0,5W standby

Zalety i wady



- + odbiornik Ultra HD, HEVC na Linuksie
- + wbudowane WiFi

- + Ethernet i 1x USB2.0, 1x USB3.0
- + procesor Hisilicon HI3798MV200
- + dwie głowice DVB-S2, DVB-T2/C