

Link do produktu: <https://hollex.pl/odbiornik-dvb-tt2-hevc-di-way-2020-mini-p-4783.html>

Odbiornik DVB-T/T2 HEVC DI-WAY 2020 Mini

Cena	99,00 zł
Dostępność	Zapytaj o dostępność
Czas wysyłki	48 godzin
Numer katalogowy	RECT4783

Opis produktu

Miniaturowy, z możliwością schowania za telewizorem lub w szafce odbiornik **DVB-T/T2 z HEVC/H.265** dla Nziemnej Telewizji Cyfrowej (NTC) **DI-WAY 2020 Mini.**

Najważniejsze, że ma tryb hotelowy - blokadę menu ekranowego.

Odbiera kanały **DVB-T z kompresją MPEG-2 i MPEG-4, w tym HD!**
oraz docelowo DVB-T2 w HEVC/H.265, który jest standardem na przyszłość (bez UHD).

Posiada polską wersję menu ekranowego.

Szybki procesor zapewnia nagrywanie (funkcja PVR) i odtwarzanie multimedii w różnych formatach.

Możliwość transferu ustawień (klonowania wielu takich samych odbiorników) - dla hoteli i pensjonatów, obiektów socjalnych, domów spokojnej starości, itp.

Wyposażony w złącza:

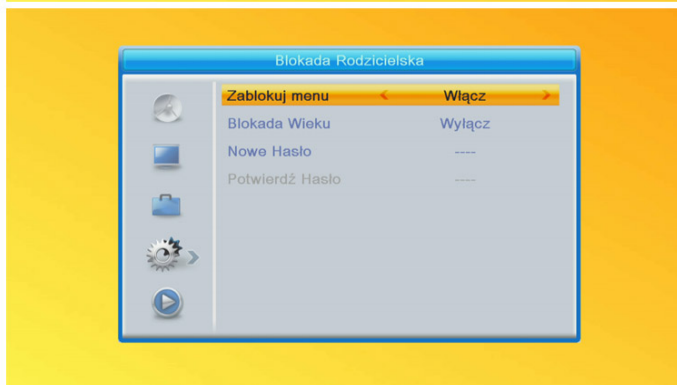
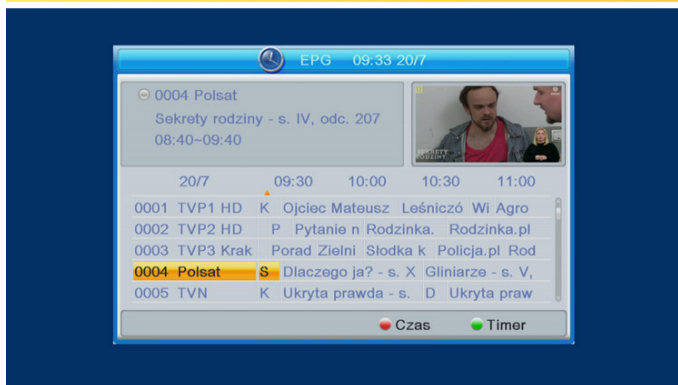
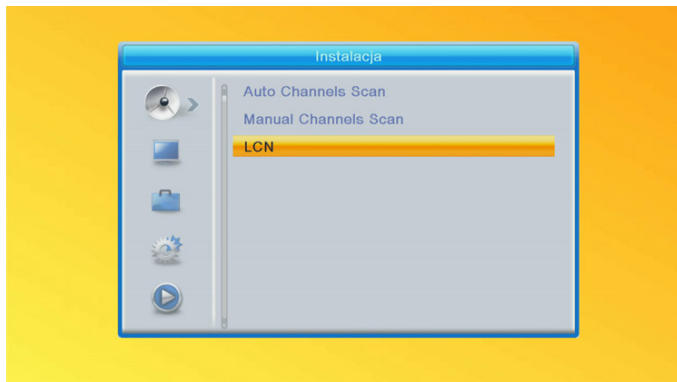
- wejście anteny naziemnej RF IN,
- wyjście RF OUT
- złącze SCART wtyk,
- HDMI 1.4
- USB 2.0
- wyjście cyfrowej fonii (Coaxial)

Cechy tunera:

- Kompatybilny z HD/SD
- Full HD 1080p
- MPEG-2/MPEG-4, H.264/AVC, VC-1 i HEVC/H.265
- Rozdzielczość wideo: 480i, 480p, 576i, 576p, 720p, 1080i, 1080p
- Format obrazu: 4:3, 16:9, Auto
- Dekoder Audio: MPEG-1 Layer I, II, III MPEG-4 HE AACv2, Dolby-opcjonalnie
- Wyświetlacz numeryczny na kablu z sensorem IR
- Wielojęzyczna grafika ekranowa również w języku polskim
- 7 dni EPG - elektroniczny przewodnik po programach
- PVR, Timer,
- Teletext
- Lista ulubionych kanałów
- Edycja kanałów - max. 1000 kanałów w pamięci
- Tryb automatycznego wyłączenia po 3h
- USB 2.0
- Wejście antenowe RF In
- HDMI, SCART, COAXIAL
- Zasilanie: 12V/1,0A
- Pobór mocy: max. 7,5W
- Wymiary 140 x 70 x 21 mm
- Obsługa pamięci FLASH FAT16/32/NTFS

Uwaga:

Zgodnie z wytycznymi dotyczącymi wymagań technicznych i eksploatacyjnych odbiorników cyfrowych zawartymi w załączniku do Rozporządzeniu Ministra Cyfryzacji z dnia 07.10.2019r w oferowanym odbiorniku brak implementacji funkcji interaktywnych. Procesor tunera **nie obsługuje** funkcji **hbbtv**, co w praktyce oznacza, że dodatkowe programy i usługi nadawane w warstwie internetowej nie będą dostępne. Nie będą także odbierane programy nadawane z rozdzielczością UHD za pośrednictwem cyfrowego sygnału telewizji naziemnej DVB-T2, gdyż odbiornik nie obsługuje tej rozdzielczości.



Dane techniczne

Parametry techniczne:

- Częstotliwość wejściowa
- Poziom sygnału wejściowego
- Szerokość pasma
- Modulacja
- Dekoder obrazu
- Format wyjściowy
- Wyjścia AV
- Dekoder audio
- Wyjścia audio
- Zasilanie
- Wymiary

- 174~230 MHz i 470~862 MHz
- 20~-78dBm
- 6,7,8 MHz
- QPSK, 16QAM, 64QAM, 256QAM
- HEVC/H.265, MPEG-4 AVC/H.264 HP@L4, MPEG-2 HP@ML/HL
- 576i, 576p, 480i, 480p, 720p, 1080i, 1080p
- 1x SCART, 1x HDMI1.4
- MPEG-1 Layer 12
- S/PDIF Coaxial
- 12V/1,5A, max. 7,2W
- 140 x 70 x 21 mm

Zalety i wady



- + odbiornik HEVC/H.265 dla DVB-T/T2 z HD
- + złącza HDMI, SCART

- + wyświetlacz zewn.
- + DVB-T2 już z HEVC na przyszłość w Polsce



- brak optycznego wyjścia cyfrowego audio
- brak implementacji funkcji interaktywnych
- procesor nie obsługuje funkcji Hbb TV