

Link do produktu: <https://hollex.pl/mini-pc-android-openbox-forte2-z-tunerem-4k-dvb-t2-h265-p-4773.html>

Mini PC Android Openbox ForTe2 z tunerem 4K DVB-T2 H.265



Cena	329,00 zł
Cena poprzednia	359,00 zł
Dostępność	Dostępny
Czas wysyłki	48 godzin
Numer katalogowy	RECM4773
Producent	OPENBOX

Opis produktu

Openbox ForTe2 DVB-T2 H.265 4K to urządzenie multimedialne 4K na Androidzie z dodatkowym tunerem DVB-T2/H.265 - będzie odbierał TVP 4K z nadajników DVB-T2 w czasie MŚ2022 w Katarze. Można go używać jako zwykłego dekodera DVB-T2 z 4K już z H.265 (HEVC), ale z odtwarzaczem Android Media IPTV. Urządzenie działa na systemie operacyjnym Android TV 9.0.

Zastosowano w nim układ Amlogic S905X3 z 4-rdzeniowym 64-bitowym procesorem ARM Cortex-A55 (1,5 GHz) oraz kartę graficzną Mali-450 H.265 4K/60 fps 10 bitów, profil VP9 2, AVS. Ma 2 GB pamięci SDRAM i 16 GB pamięci flash EMMC.

Panel tylny to wejście i wyjście antenowe dla tunera DVB-T2 H.265 (54-860 MHz). Jest też gniazdo Ethernet 10/100M, RJ-45, a także gniazdo HDMI 2.0 (4K2K 60 fps) i wyjście AV (jack). Urządzenie działa na systemie operacyjnym Android TV 9.0. Ma wbudowane Wi-Fi 2,4 GHz. Na tylnym panelu bocznym są 2 porty USB 2.0, gniazdo dla zasilacza 12V / 1A, gniazdo minijack CVBS/L/R. Na bocznym panelu gniazdo dla kart pamięci (TF).

Odtwarzacz multimedialny z wbudowanym tunerem naziemnej telewizji cyfrowej DVB-T2 H.265 pracujący na systemie operacyjnym Android 9 Pie. Po podłączeniu do portu HDMI zamienia telewizor w SMART TV.

Możliwości urządzenia:

- Tuner **DVB-T2 H.265 (4K)** do naziemnego odbioru cyfrowego - **odbierze TVP 4K!**
- System operacyjny Android 9.0 Pie.
- Obsługa **ULTRA HD 4K 60 fps**, rozdzielczość HDMI 2.0.
- Pamięć RAM 2 GB, pamięć FLASH 16 GB.
- Funkcja PVR - nagrywanie transmisji na dysk zewnętrzny.
- Obsługuje funkcję TimeShift.
- Odtwarzacz multimedialny, który odtwarza muzykę, zdjęcia i filmy z USB / HDD.
- Czytnik kart SD / TF do 32 GB.
- Wbudowane Wi-Fi 2,4 GHz do bezprzewodowego połączenia z Internetem.
- Wsparcie KODI.
- Obsługa DLNA DMP i DMR.
- Funkcja HDMI CEC.

Openbox ForTe2 to potężne centrum multimedialne, które zapewni tysiące godzin rozrywki. Oprócz oglądania telewizji możesz odtwarzać filmy i muzykę z dysku USB lub oglądać pokaz slajdów.

• formaty wideo: HD MPEG1 / 2/4, H.265 / HEVC, HD AVC / VC-1, RM / RMVB, Xvid / DivX3 / 4/5/6, RealVideo8 / 9/10, AVI / RM / RMVB / TS / VOB / MKV / MOV / ISO / WMV / ASF / FLV / DAT / MPG / MPEG

• formaty audio: MP3 / WMA / AAC / WAV / OGG / AC3 / DDP / TrueHD / DTS / DTS / HD / FLAC / APE

• formaty zdjęć: opcje połączenia HD JPEG / BMP / GIF / PNG / TIFF

- 1x HDMI 2.0
- 2x port USB 2.0
- 1x czytnik kart SD / TF
- 1x wyjście analogowe CVBS / L / R przez gniazdo 3,5 mm
- 1x RJ45 do przewodowego połączenia internetowego
- 1x ANT IN - wejście do podłączenia anteny (75 Ohm)
- 1x ANT OUT - sygnał przelotowy z anteny
- 1x DC 12V - wejście do podłączenia zasilacza

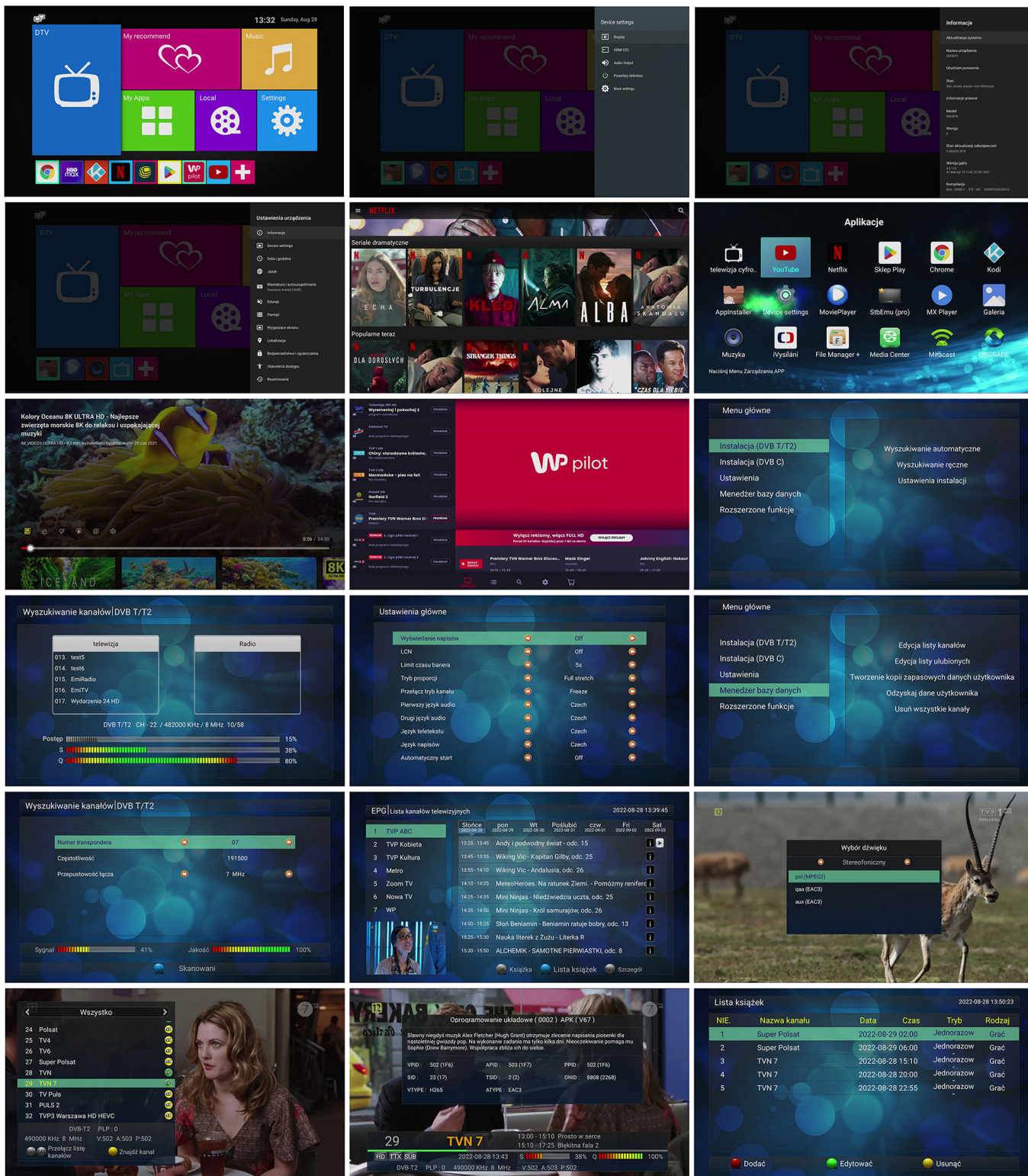
Pozostałe parametry:

- Procesor: 4-rdzeniowy 64-bitowy Cortex A55 Amlogic S905X3 do 1,5 GHz
- Karta graficzna: Mali-450 H.265 4K / 60 fps 10 bitów, profil VP9 2, AVS+
- LAN RJ45 10/100 Mb
- Zakres częstotliwości DVB-T2 tuner: 54 - 860 MHz
- Obsługuje wzmacniacz 5 V DC.
- Wymiary (szer. x dł. x wys.): 148 x 85 x 28 mm
- Waga: 200 g

Opakowanie zawiera:

- 1x urządzenie Openbox ForTe2
- 1x pilot
- 1x kabel HDMI
- 1x zasilacz 12V / 1A

Przykładowe ekrany z urządzenia



Uwaga:

Zgodnie z wytycznymi dotyczącymi wymagań technicznych i eksploatacyjnych odbiorników cyfrowych zawartymi w załączniku do Rozporządzeniu Ministra Cyfryzacji z dnia 07.10.2019r w oferowanym odbiorniku brak implementacji funkcji interaktywnych. Procesor tunera **nie obsługuje** funkcji **hbbtv**, co w praktyce oznacza, że dodatkowe programy i usługi nadawane w warstwie internetowej nie będą dostępne.

Zalety i wady



- + szybki procesor 4-rdzeniowy
- + tuner DVB-T2/HEVC z 4K
- + szybki system Android 9.0

GPSR

Przeznaczenie

Produkt przeznaczony do odtwarzania treści multimedialnych (audio, wideo, zdjęć) oraz korzystania z aplikacji internetowych i usług streamingowych na ekranach zewnętrznych (telewizor, monitor).

Bezpieczeństwo użytkowania

- Produkt należy stosować wyłącznie zgodnie z jego przeznaczeniem oraz instrukcją producenta.
- Urządzenie należy podłączać wyłącznie do kompatybilnych urządzeń wyświetlających i zasilania.
- Przed podłączeniem lub serwisowaniem należy odłączyć zasilanie.
- Nie używać urządzenia w przypadku uszkodzenia obudowy, przewodów lub złączy.
- Chronić urządzenie przed wilgocią, zalaniem, kurzem oraz wysoką temperaturą.
- Zapewnić odpowiednią wentylację podczas pracy urządzenia.
- Nie otwierać ani nie modyfikować urządzenia.
- Stosować wyłącznie zasilacz o parametrach określonych przez producenta.
- Produkt nie jest zabawką. Przechowywać poza zasięgiem dzieci.

Bezpieczeństwo sieciowe i oprogramowania

- Zaleca się stosowanie silnych haseł dostępu do sieci Wi-Fi oraz kont użytkownika.
- Należy regularnie aktualizować oprogramowanie urządzenia, jeśli producent udostępnia aktualizacje.
- Instalowanie aplikacji powinno odbywać się wyłącznie z zaufanych źródeł.

Konserwacja

- Regularnie sprawdzać stan przewodów i złączy.
- Czyścić wyłącznie suchą, miękką ściereczką.
- W przypadku nieprawidłowego działania zaprzestać użytkowania.

GPSR

Przeznaczenie

Produkt przeznaczony do odbioru cyfrowej telewizji naziemnej DVB-T/T2 oraz odtwarzania sygnałów audio-wideo na urządzeniach końcowych (telewizor, monitor).

Bezpieczeństwo użytkowania

- Produkt należy stosować wyłącznie zgodnie z jego przeznaczeniem oraz instrukcją producenta.
- Urządzenie należy podłączać wyłącznie do kompatybilnych instalacji telewizji naziemnej oraz urządzeń wyświetlających.
- Przed podłączeniem lub serwisowaniem należy odłączyć zasilanie.
- Nie używać urządzenia w przypadku uszkodzenia obudowy, złączy lub przewodów.
- Chronić urządzenie przed wilgocią, zalaniem oraz wysoką temperaturą.
- Zapewnić odpowiednią wentylację podczas pracy urządzenia.
- Nie otwierać ani nie modyfikować urządzenia.
- Stosować wyłącznie zasilacz o parametrach określonych przez producenta (jeśli dotyczy).
- Nieprawidłowa instalacja może powodować brak sygnału lub uszkodzenie sprzętu.
- Produkt nie jest zabawką. Przechowywać poza zasięgiem dzieci.

Bezpieczeństwo sygnału i użytkowania

- Produkt działa w systemach operatorów telewizji kablowej i wymaga zgodnej konfiguracji usług.
- Nie ingerować w oprogramowanie urządzenia ani systemy zabezpieczeń dostawcy.

Konserwacja

- Regularnie sprawdzać stan przewodów i złączy.
- Czyścić wyłącznie suchą, miękką ściereczką.
- W przypadku nieprawidłowego działania zaprzestać użytkowania.