

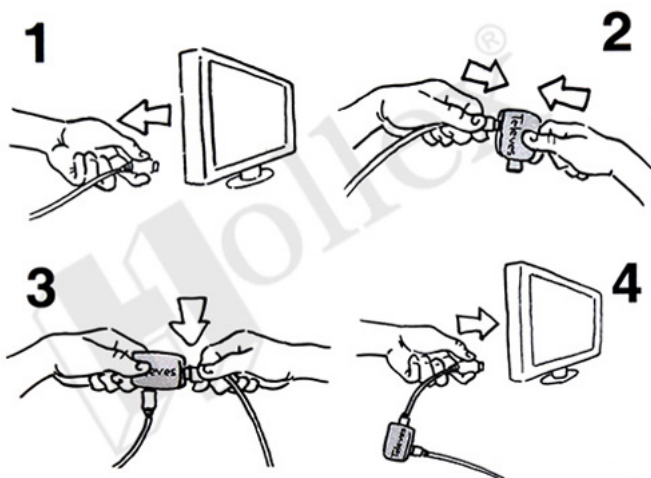


Filtr LTE Televes

Cena	75,00 zł
Dostępność	Dostępny
Czas wysyłki	3 dni
Numer katalogowy	WTYK3479
Producent	Televes

Opis produktu

Profesjonalny filtr wycinający **pasmo LTE** (powyżej 790MHz) do wpięcia bezpośrednio na telewizor lub dekodery. Przenosi tylko pasmo 5-790MHz, a wycina częstotliwości powyżej 790MHz w którym pracują nadajniki LTE. Szczególnie przydatny w miastach i bliskiej odległości od nadajnika LTE, gdzie istnieje bezpośrednio niebezpieczeństwo zakłócenia sygnału DVB-T przez nadajnik GSM. Produkt hiszpańskiej firmy Televes posiada wtyk i gniazdo RF. Można stosować bezpośrednio na gnieździe telewizyjnym lub dekodera DVB-T. Przenosi całe pasmo radiowe i telewizyjne więc można też go używać na wejściu wzmacniaczy szerokopasmowych.



Strata sygnału na filtrze - **1dB**.

Dane techniczne

Parametry techniczne:
Zakres częstotliwości
Tłumienie

5-790MHz
mniej niż 1dB

GPSR

Przeznaczenie

Produkty przeznaczone do wykonywania połączeń, rozbudowy, adaptacji oraz ochrony instalacji RTV/SAT, telekomunikacyjnych i sieciowych.

Bezpieczeństwo użytkowania

- Produkt należy stosować wyłącznie zgodnie z jego przeznaczeniem.
- Montaż należy wykonywać zgodnie z wymaganiami technicznymi danej instalacji.
- Nie używać produktów uszkodzonych mechanicznie lub noszących ślady korozji.
- Przed montażem lub demontażem elementów instalacji zaleca się odłączenie podłączonych urządzeń od źródeł zasilania.
- Nie dokonywać modyfikacji konstrukcji produktu.
- Chronić produkt przed wilgocią oraz nadmiernym zabrudzeniem.
- Produkt nie jest zabawką. Przechowywać poza zasięgiem dzieci.

Bezpieczeństwo elementów ochronnych

- Zabezpieczenia przeciwprzebieciowe należy stosować zgodnie z zaleceniami producenta.
- Elementy ochronne nie gwarantują całkowitej ochrony urządzeń przed skutkami wyładowań atmosferycznych lub przepięć.
- W czasie burzy zaleca się stosowanie dodatkowych środków ochrony instalacji zgodnie z obowiązującymi normami.

Konserwacja

- Okresowo kontrolować stan połączeń i elementów ochronnych.
- W przypadku uszkodzenia mechanicznego lub korozji produkt należy wymienić.